



Tata Cara Mendapatkan Akses Lisensi Office 365 Tel-U

Direktorat Sistem Informasi Telkom University



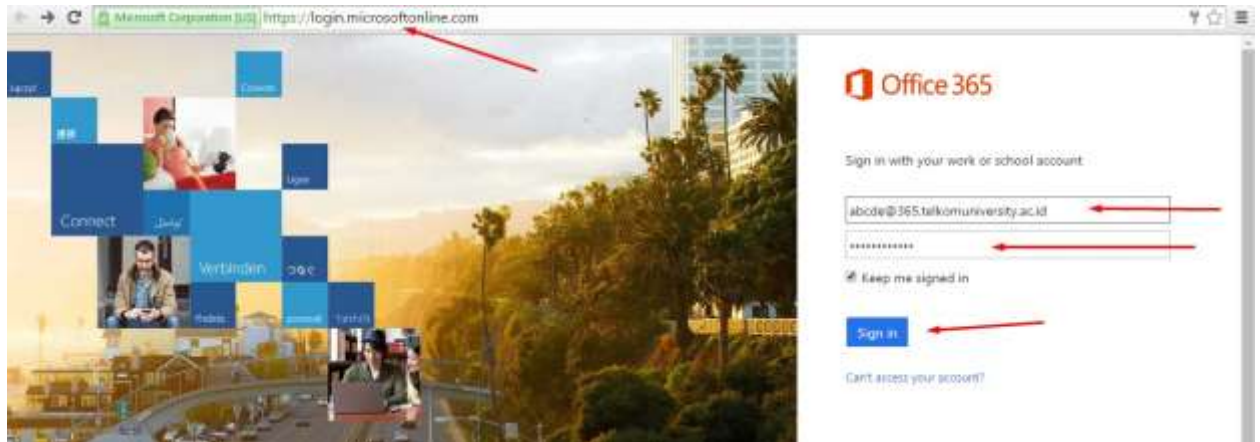
Jl. Telekomunikasi Terusan Buah Batu
Bandung 40257 Indonesia
Gedung Panambulai,
Lt. 2, Direktorat SISFO

Telp: +62823 1994 9940
Telp: +62823 1994 9941

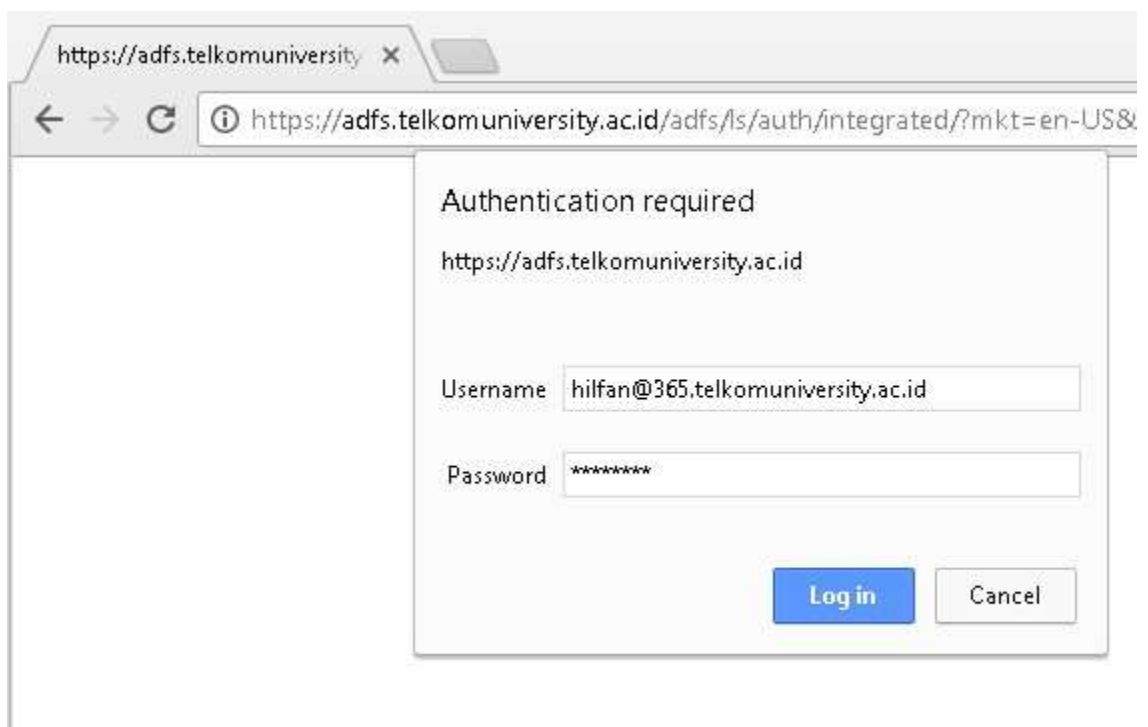
is@telkomuniversity.ac.id
www.is.telkomuniversity.ac.id

Tata cara mendapatkan master software office 365 lisensi resmi Tel-U;

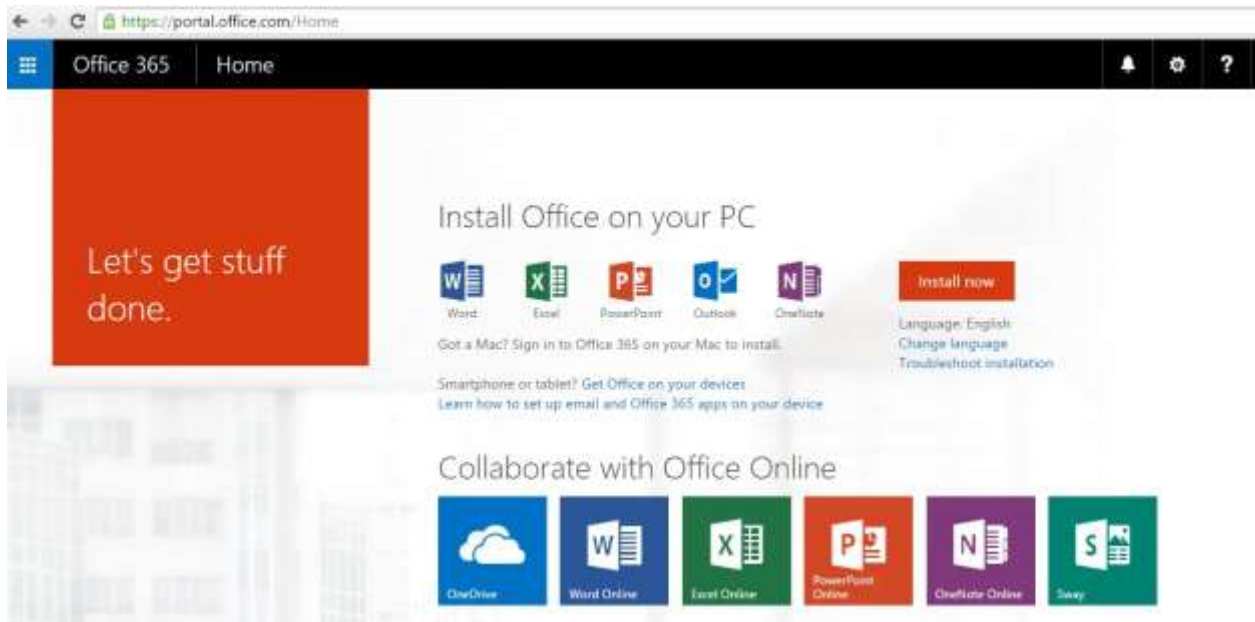
1. Buka halaman <https://login.microsoftonline.com/>



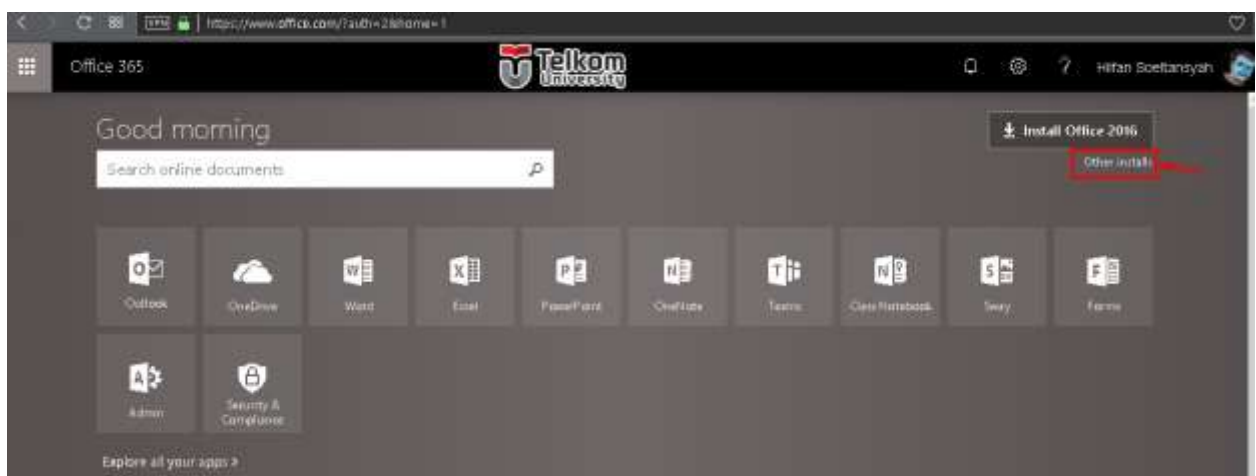
2. Login dengan username sesuai sso igracias, dan ditambahkan @365.telkomuniversity.ac.id
Contoh username igracias adalah "hilfan",
maka username lisensi office 365 adalah
"hilfan@365.telkomuniversity.ac.id"
kemudian masukan password iGracias anda.



3. Setelah login, maka akan ada halaman pilihan software, halaman tersebut secara otomatis akan mendeteksi Operating System yang kita gunakan, untuk sekarang ini yang disupport oleh microsoft adalah OS Microsoft Windows dan MacOS.



4. Klik tombol install now, maka master instalasi software office 32bit (word, excel, powerpoint, outlook, onenote) akan otomatis didownload sesuai jenis OS.
5. Untuk Office 365 64 bit, pilih menu "Other installs"
(<https://portal.office.com/OLS/MySoftware.aspx?source=ohp-ib>)



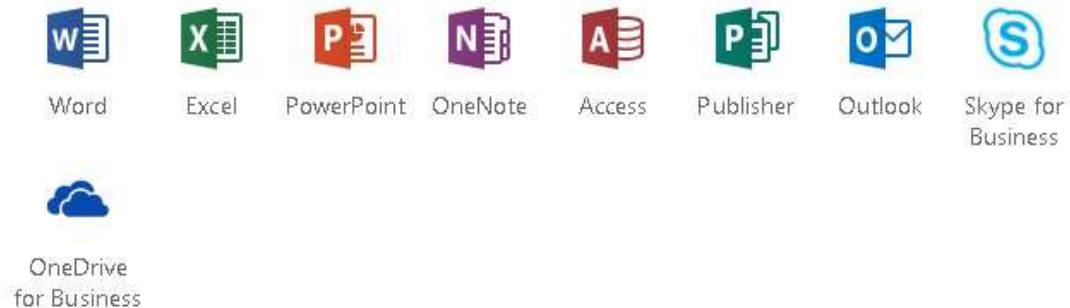
Office

Manage installs

Want to deactivate Office on one computer and install it on another? Go to [My account > Install status](#).

Install Office 365 ProPlus with the new 2016 apps [What happened to Office 2013?](#)

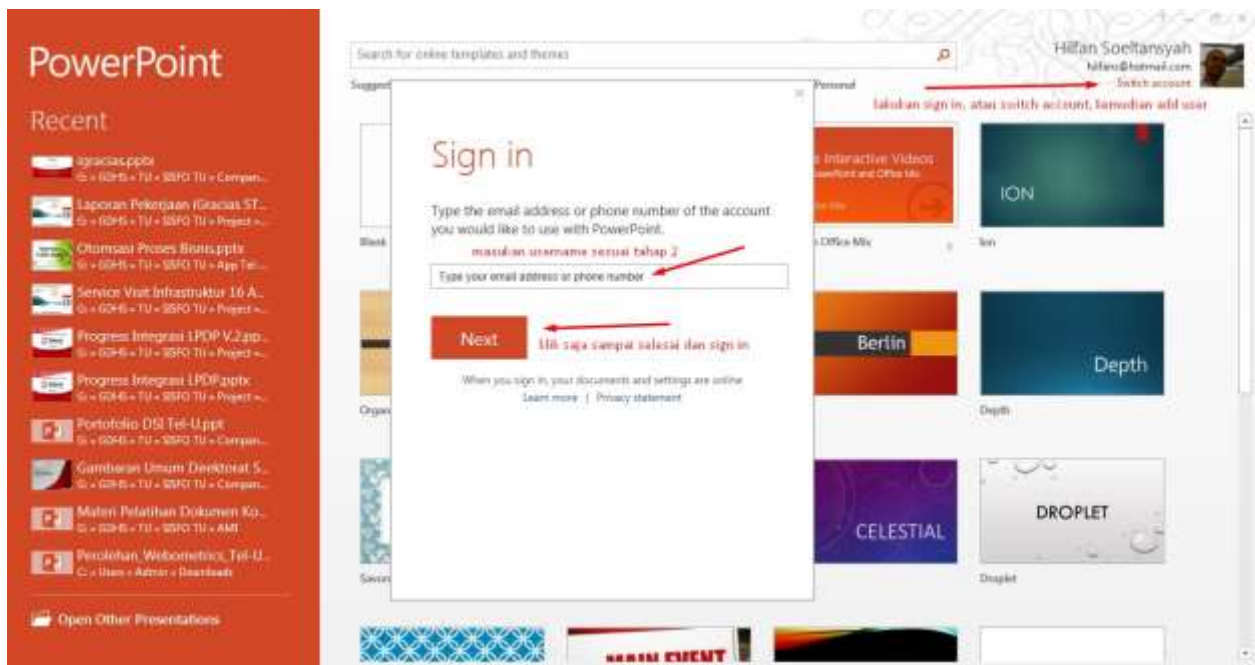
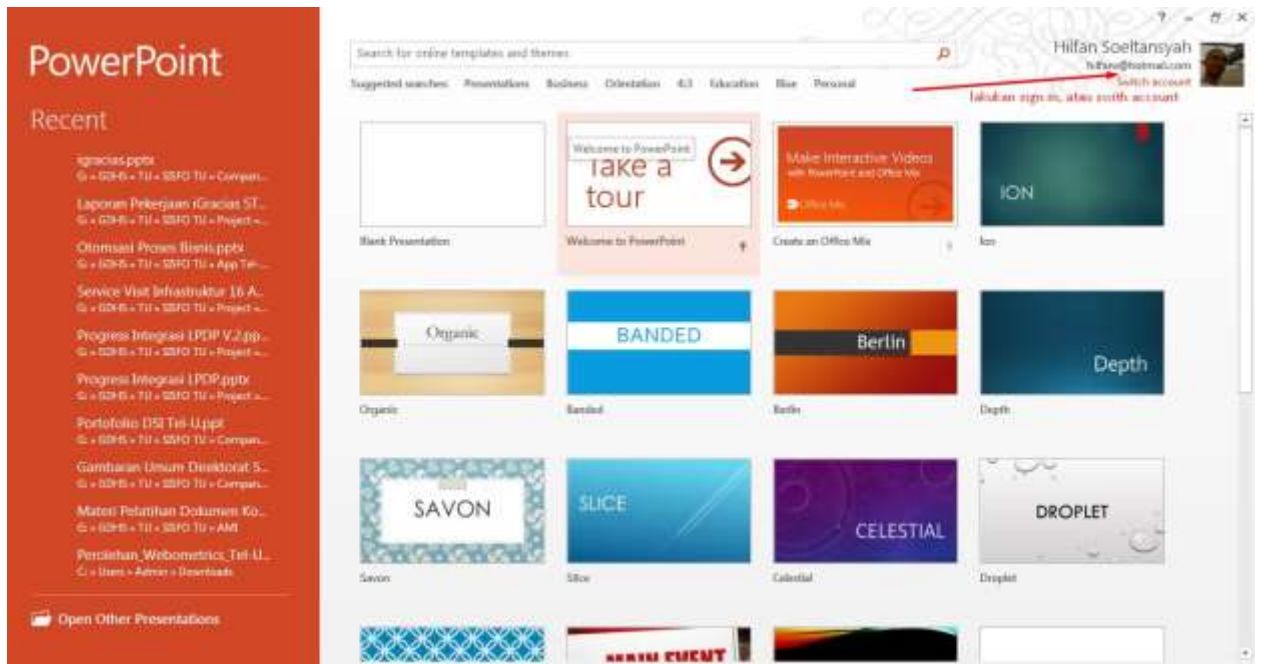
Note: Your admin has enabled First Release, so you get early access to the latest Office features. If you have feedback or problems, please contact your admin.



6. Sebelum memulai instalasi (apabila file hasil download telah 100% selesai), sebaiknya uninstall dahulu software Microsoft Office yang sudah terinstall, terutama Office 2007, 2010, 2013.

7. Selesai instalasi Office 2016/365, maka lakukan sign in pada aplikasi office tersebut (bisa word, excell, atau powerpoint), letaknya disebelah kanan atas. Lihat lampiran tahap 3 & 4

masukan data username dan password seperti pada tahap 2 diatas.



8. Instalasi dengan lisensi resmi milik Tel-U telah selesai.

Demikian informasi tata cara mendapatkan software Microsoft Office ini kami sampaikan, apabila ada yang tidak jelas, silahkan untuk email ke hilfan@telkomuniversity.ac.id.

Note:

Pastikan menggunakan "username@365.telkomuniversity.ac.id" dan password sesuai dengan SSO iGracias.

Direktorat Sistem Informasi Telkom University

Jl. Telekomunikasi, Ters. Buah Batu

Kawasan BT-Plex, Bandung - Jawa Barat, 40257, Indonesia

Gedung Panambulai Lantai 2. Tel. +62-022-756 4180

Google Maps <https://www.google.com/maps/d/viewer?mid=1-hOtSGCvNo3MKepaGlCFPeP1fC0&hl=en%22%20width%3D%22600%22%20height%3D%22900&usp=sharing>

Layanan Helpdesk SISFO

0823 1994 9940 - 0823 1994 9941

0823 1994 9942 - 0823 1994 9943

Layanan Email SISFO

helpdesk@telkomuniversity.ac.id

Untuk Informasi lain dapat dilihat di

<http://rnd.is.telkomuniversity.ac.id>

<http://is.telkomuniversity.ac.id>